



Министерство сельского хозяйства Российской Федерации  
Федеральное государственное бюджетное образовательное  
учреждение высшего образования  
Саратовский государственный аграрный университет  
им. Н.И. Вавилова

Заказчик: Администрация Марьевского муниципального образования  
Ершовского района Саратовской области

## **ПРОЕКТНАЯ ДОКУМЕНТАЦИЯ**

Проект планировки территории

***«Водоснабжение с. Марьевка, Ершовского района  
Саратовской области»***

Раздел 1

ОСНОВНАЯ ЧАСТЬ

1С-22-ППТ.1

**Саратов 2022**



Министерство сельского хозяйства Российской Федерации  
Федеральное государственное бюджетное образовательное  
учреждение высшего образования  
Саратовский государственный аграрный университет  
им. Н.И. Вавилова

**Заказчик:** Администрация Марьевского муниципального образования  
Ершовского района Саратовской области

## ***«Водоснабжение с. Марьевка, Ершовского района Саратовской области»***

### **ПРОЕКТНАЯ ДОКУМЕНТАЦИЯ**

Проект планировки территории

Раздел 1

Основная часть

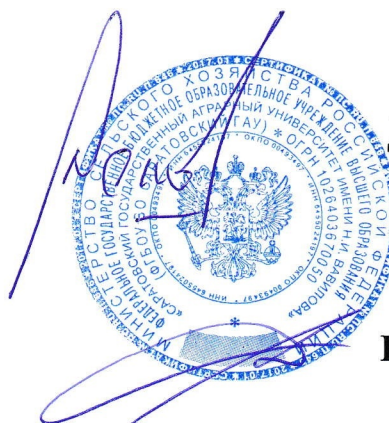
1С-22-ППТ.1

Ректор

Д.А. Соловьев

Главный инженер проекта

В.В. Афонин



Саратов 2022

## Содержание

<b>Пояснительная записка</b>	<b>Стр.</b>
1. Состав проекта	4
2. Введение	5
3. Исходно-разрешительная документация	6
4. Сведения о линейном объекте и его краткая характеристика	8
4.1. Общая характеристика района строительства линейного объекта	8
4.2. Физико-географические условия	8
4.3 Климатические условия	10
4.4. Сведения о характеристике трассы линейного объекта	12
4.5. Описание решений по организации рельефа трассы и инженерной подготовке территории	15
5 Сведения о размещении линейного объекта на осваиваемой территории	16
5.1 Сведения об определении значения линейного объекта	16
5.2 Размещение территории проектирования в планировочной структуре района	16
5.3 Пересечение инженерных коммуникаций	17
5.4 Сведения о размерах земельных участков, предоставляемых для размещения линейного объекта, обоснование размеров	18
5.5 Сведения о размере средств, требующихся для возмещения убытков правообладателям земельных участков	18
5.6 Сведения о линиях регулирования градостроительной деятельности	18
5.7 Сведения о земельных участках, отводимых во временное (временный отвод) и постоянное земельное пользование (постоянный отвод)	18
6. Сведения об особых природных климатических условиях территории, на которой располагается земельный участок, предоставленный для размещения объекта капитального строительства	20
7. Сведения о соответствии разработанной документации требованиям законодательства о градостроительной деятельности	21
Приложение	22
Приложение 1. Выписка из реестра членов саморегулируемой организации	23
Графическая часть	25
Чертеж планировки территории М 1:1000 в 9 листах	26-34

Подп. и дата

Взам. инв. №

Инв. № дубл.

Подп. и дата

Инв. № подл.

## СОСТАВ ПРОЕКТНОЙ ДОКУМЕНТАЦИИ

Обозначение	Наименование	Примеч.
1	2	3
1С-22-ППТ.1	Раздел 1 Проект планировки территории. Основная часть	
1С-22-ППТ.2	Раздел 2 Проект планировки территории. Материалы по обоснованию	

Материалы настоящего проекта состоят из основной части (Раздел 1) и материалов по обоснованию (Раздел 2), которые в свою очередь включают текстовые и графические материалы.

[illegible]

## 2. Введение

## 2.1 Основание решения о разработке планировочной документации:

- Техническое задание заказчика;
- Договор № 1С-22 от 21.03.2022 г. на выполнение работ по объекту: «Водо-  
ведение с. Марьевка, Ершовского района Саратовской области».

## 2.2 Исходные данные для подготовки планировочной документации:

- Топографическая съемка, выполненная в масштабе 1:1000;
- Проект межевания, разработанный ФГБОУ ВО Саратовский ГАУ в 2022

Настоящий раздел представляет собой резюме положений по обоснованию трассы линейного объекта: «Водоснабжение с. Марьевка, Ершовского района Саратовской области».

Необходимость выполнения проекта планировки обусловлена требованиями Градостроительного кодекса РФ.

## Цели проекта:

- обеспечение водоснабжения с. Марьевка;
- обеспечение проекта проектирования, строительства и ввода в эксплуатацию планируемого к размещению линейного объекта;
- выделение элементов и формирование каркаса планировочной структуры;
- установление правового регулирования земельных участков, как объектов государственного учета объектов недвижимости;
- формирование границ земельных участков общего пользования для развития инженерно-технического обеспечения с помощью процедуры изменения земельных участков в пользу государственных и муниципальных нужд;
- установление границ земельных участков, обоснование оптимальных размеров, определение и установление границ сервитутов земельного участка линейного объекта.

### 3. Исходно-разрешительная документация

**3.1** При разработке проекта планировки в качестве нормативной базы использовались нормы и правила, действующие в Российской Федерации. В частности следующие документы:

- Гражданский кодекс Российской Федерации (Федеральный закон от 30 ноября 1994 года №51-ФЗ);
- Земельный кодекс Российской Федерации 25.10.2001 года №136-ФЗ;
- Градостроительный кодекс Российской Федерации от 29.12.2004 №190-ФЗ;
- Водный кодекс Российской Федерации;
- Закон Саратовской области «О регулировании градостроительной деятельности в Саратовской области» от 09.10.2006г. №96-ЗСО;
- Региональные нормативы градостроительного проектирования Саратовской области (Постановление правительства Саратовской области от 14.16.2007г. №230-П);
- Правила землепользования и застройки Марьевского муниципального образования Ершовского района Саратовской области, утвержденные решением Совета от 18.12.2012 г. № 62-150;
- Местные нормативы градостроительного проектирования Ершовского муниципального района Саратовской области, утвержденные решением Собрания Балаковского муниципального района Саратовской области от №18-112 от 13.12.19;
- СП 42.13330.2016 Градостроительство. Планировка и застройка городских и сельских поселений;
- СП 31.13330.2021 Водоснабжение. Наружные сети и сооружения;
- СП 131.13330.2020 Строительная климатология;
- Федеральный закон «О внесении изменений в Земельный кодекс Российской Федерации и отдельные законодательные акты Российской Федерации» от 23.06.2014г. №171-ФЗ.
- СанПиН 1.2.3685-21 "Гигиенические нормативы и требования к обеспечению безопасности и (или) безвредности для человека факторов среды обитания";
- СанПиН 2.1.3684-21 "Санитарно-эпидемиологические требования к содержанию территорий городских и сельских поселений, к водным объектам, питьевой



#### 4.1 Общая характеристика района строительства линейного объекта

Архитектурно – планировочная форма населенного пункта компактная трех-рядная. Поселковые улицы: Молодежная, Центральная и Придорожная имеют различную протяженность. В селе Марьевка застройка представлена деревянными и кирпичными одноэтажными домами усадебного типа с надворными хозяйственными постройками и приусадебными земельными участками, используемые под огороды. Поселковые улицы в основном имеют щебеночное покрытие, за исключением Центральной улицы



## 4.2 Физико-географические условия

В административном отношении участок расположен в Заволжье, в пределах Сыртовой равнины, относящейся к Восточно-Европейской равнине, в северной части Ершовского муниципального района. Марьевка — административный центр сельского поселения Марьевское муниципальное образование.

В геологическом строении участка принимают участие четвертичные эоплейстоценовые сырцовые глины неустановленного генезиса и верхночетвертичные делювиальные глины, перекрытые почвенно-растительным слоем и техногенными отложениями.

Особенностью сыртовых глин, характерных для Саратовского Заволжья, является их состав, резко отличающийся от повсеместно распространенных делювиальных, аллювиальных и моренных. Глины состоят из равномерной смеси глинистого вещества, карбонатов и алевролита. Алевролитовый материал составляет около 20-25 %. Структура алевролита-пелитовая, текстура комковатая, беспорядочная. Глина распространена на большей части исследуемого участка в южной возвышенной части, где выходит на дневную поверхность.

Нормативная глубина сезонного промерзания грунтов согласно СП 22.13330.2016 «Основания зданий и сооружений» п. 5.5.3. составляет для глинистых грунтов - 1,5 м.

В северной, пониженной, части, представляющей долину р. Полуденка, на которой расположен населенный пункт – с. Марьевка, на поверхность выходят верхнечетвертичные глины делювиального, возможно аллювиально-делювиального генезиса.

По данным бурения, лабораторных анализов и в соответствии с ГОСТ 20522-2012 в пределах исследуемого участка выделено 4 инженерно-геологических элемента (ИГЭ):

□ ИГЭ-1. Насыпной грунт, представленный почвой, глиной, строительным мусором. Глинистая часть грунта полутвердой консистенции. Распространен на территории населенного пункта с. Марьевка в местах

Инв. № подл.	Подп. и дата	Инв. № дубл.	Взам. инв. №	Подп. и дата


1С-22- ППТ.1

10

10

10

Инв. № подл.	Подп. и дата	Инв. № дубл.	Взам. инв. №	Подп. и дата


1C-22- ППТ.1

11

11

11

11

Инв. № подл.	Подп. и дата	Инв. № дубл.	Взам. инв. №	Подп. и дата


1С-22- ППТ.1

	12

Инв. № подл.	Подп. и дата	Инв. № дубл.	Взам. инв. №	Подп. и дата

						1С-22- ППТ.1
--	--	--	--	--	--	--------------

13

---

13

---

13

---

13

Инв. № подл.	Подп. и дата	Инв. № дубл.	Взам. инв. №	Подп. и дата

						1С-22- ППТ.1

						1С-22- ППТ.1

						1С-22- ППТ.1

						1С-22- ППТ.1

						1С-22- ППТ.1

						1С-22- ППТ.1

						1С-22- ППТ.1

Инв. № подл.	Подп. и дата	Инв. № дубл.	Взам. инв. №	Подп. и дата

						1C-22- ППТ.1	15
--	--	--	--	--	--	--------------	----

						1C-22- ППТ.1	15
--	--	--	--	--	--	--------------	----

						1C-22- ППТ.1	15
--	--	--	--	--	--	--------------	----

						1C-22- ППТ.1	15
--	--	--	--	--	--	--------------	----

						1C-22- ППТ.1	15
--	--	--	--	--	--	--------------	----

						1C-22- ППТ.1	15
--	--	--	--	--	--	--------------	----

Инв. № подл.	Подп. и дата	Инв. № дубл.	Взам. инв. №	Подп. и дата

Решения по инженерной подготовке территории и организации рельефа предусматривают:

- После строительства предусматривается восстановление нарушенного растительного слоя.



## 5.1 Сведения об определении значения линейного объекта

Эксплуатирующей организацией системы водоснабжения в селе Марьевка является Территориальное общественное самоуправление с. Марьевка без образования юридического лица.

## 5.2 Размещение территории проектирования в планировочной структуре района

В полосу временного отвода включена вся зона производства работ, так же в пределах населенного пункта размещена строительная площадка.

Преодолеваемые высоты трассой водовода следующие: подъем наблюдается к началу трассы (точка врезки) – абсолютная отметка 108,45 м от ул. Центральная – абсолютная отметка 60,2 м. Максимальная разница отметок составляет 48,25 м. Уклон местности плавный, менее 4<sup>0</sup>.

Сведения об углах поворота и длине участков приведены в графической части раздела.

### 5.3 Пересечение инженерных коммуникаций

Проектируемая трасса линейного объекта на всем протяжении неоднократно пересекает искусственные сооружения: - воздушные высоковольтные линии электропередач 220 кВ, 110 кВ, 10 кВ;

- газопровод низкого давления;
- кабели и линии связи;
- автомобильные дороги.

Все пересечения проектируемой трассы линейных объектов с инженерными коммуникациями выполняются согласно проекту, соответствующих норм и по согласованию с эксплуатирующими организациями.

По территории проектирования проходят воздушные линии электропередач напряжением 220 кВ, 110 кВ, 10 кВ. Согласно постановлению Правительства Российской Федерации от 24 февраля 2009 года №160 «О порядке установления охранных зон объектов электросетевого хозяйства и особых условиях использования земельных участков, расположенных в границах таких зон» охранные зоны устанавливаются вдоль воздушных линий электропередачи – в виде части поверхности участка земли и воздушного пространства (на высоту, соответствующую высоте опор воздушных линий электропередачи), ограниченной параллельными вертикальными плоскостями, отстоящими по обе стороны линии электропередачи от крайних проводов при не отклоненном их положении на следующем расстоянии, м: 25 м – воздушная линия, выполненная неизолированным проводником ВЛ 220 кВ при любых условиях прохождения; 20 м – воздушная линия, выполненная неизолированным проводником ВЛ 110 кВ при любых условиях прохождения; 0,6 м – воздушная линия, выполненная неизолированным проводником ВЛ 10 кВ при любых условиях прохождения.

#### 5.4 Сведения о размерах земельных участков, предоставляемых для размещения линейного объекта, обоснование размеров

Трасса проектируемого водопровода проходит по 3-м кадастровым кварталам 64:13:100103, 64:13:100103, 64:13:100103. Категория земель – земли населенных пунктов, земли сельхозназначения. Участки отображены графически на чертеже планирования территории.

### 5.5 Сведения о размере средств, требующихся для возмещения убытков правообладателям земельных участков

Сведения о размере средств, требующихся для возмещения убытков правообладателям земельных участков, не имеются.

## 5.6 Сведения о линиях регулирования градостроительной деятельности

Проектом предусмотрено установление зон ограниченного использования для проектируемого линейного объекта. Расположение красных линий совпадает с границами охранной зоны проектируемого водопровода.

### 5.7 Сведения о земельных участках, отводимых во временное (временный отвод) и постоянное земельное пользование (постоянный отвод)

Для размещения строительных механизмов, хранения отвала и резерва грунта, в том числе растительного, устройства объездов, площадок складирования материалов и изделий, полигонов сборки конструкций достаточно земельных участков, выделенных на период строительства линейного объекта. Размеры земельных участков для размещения колодцев - для бессрочного (постоянного) пользования, приняты по п.4 СН 456-73 « Нормы отвода земель для магистральных водоводов и канализационных коллекторов» и составляют:

- Для колодцев Ø1000 мм - 0,785м²; Ø1500 мм - 1,77м²; Ø2000 мм - 3,14 м²; Ø2500 мм - 4,9 м²;

Территория строительной площадки составляет 1200 м<sup>2</sup>.

Размеры земельных участков для размещения сооружений в составе линейного объекта - для бессрочного (постоянного) пользования, определены схемами планировочной организации земельных участков. Общая площадь для постоянного пользования под колодцы составляет – 215,12 м<sup>2</sup>:

Инв. № подл.	Подп. и дата	Инв. № дубл.	Взам. инв. №	Подп. и дата

Подп. и дата	
--------------	--

Инв. № дубл.	Взам. инв. №

Подп. и дата	
--------------	--

Инв. № подл.




Таблица 1 Перечень земельных участков, требуемых для постоянного и временного отвода

№ п/п	Кадастровый номер	Площадь, га	Категория земель	Разрешенное использова- ние	Правообла- датель	Вид права
1.	64:13:100103	6,86	земли насе- ленных пунктов		Земли, государствен- ная собственность на которые не разграни- чена	
2.	64:13:310301	5,412			Земли, государствен- ная собственность на которые не разграни- чена	
3.	64:13:100501	6,82			Земли, государствен- ная собственность на которые не разграни- чена	
Итого		19,1				

Инв. №подл.	Подп. и дата	Инв. №дубл.	Взам. инв. №	Подп. и дата

Инв. № подл.	Подп. и дата	Инв. № дубл.	Взам. инв. №	Подп. и дата

На территории Ершовского МО отмечаются следующие процессы и явления:

- плоскостной смыв отмечается на склонах с уклоном 2-10° и на поверхности надпойменных террас;

- линейная эрозия;

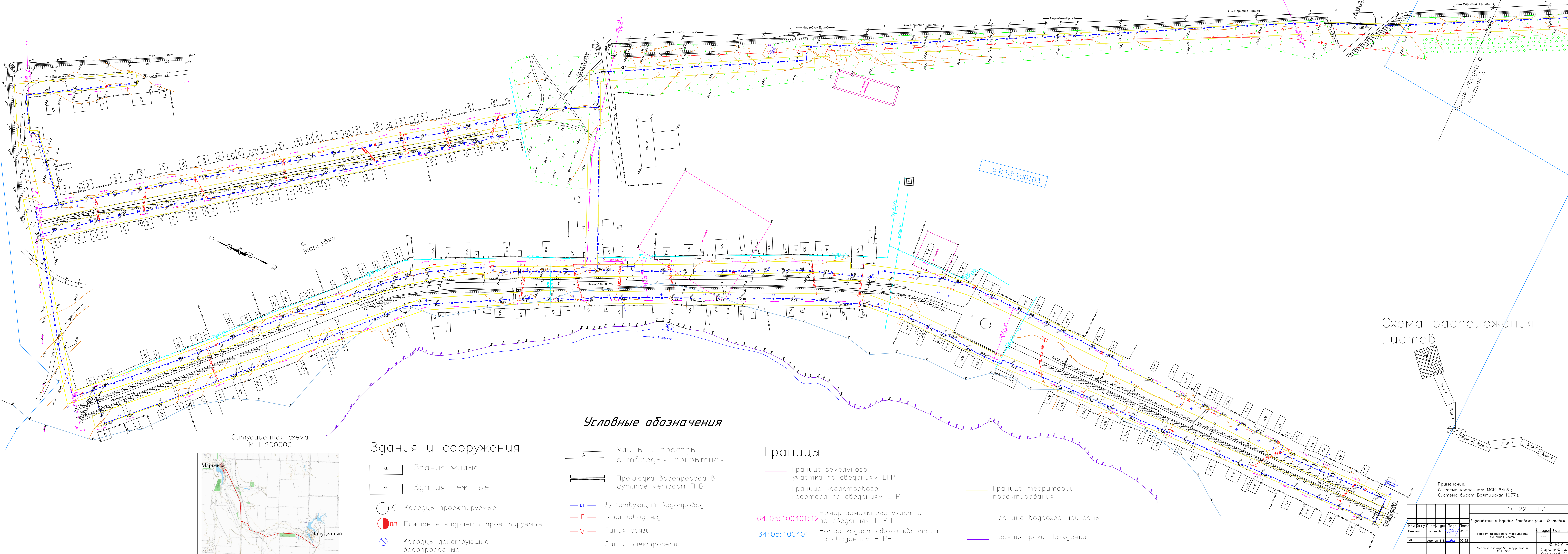
Инв. № п/п						1С-22- ППТ.1	
							21

Инв. № подл.	Подп. и дата	Инв. № дубл.	Взам. инв. №	Подп. и дата

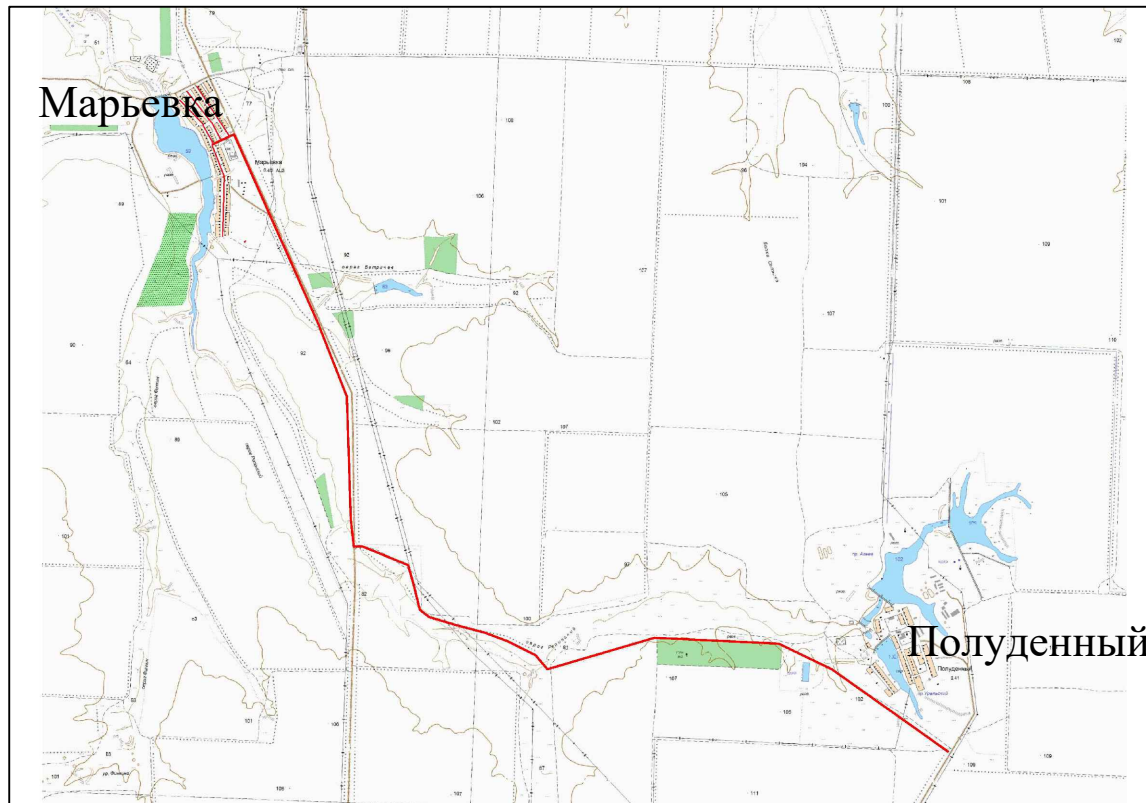
						1С-22- ППТ.1

# ГРАФИЧЕСКАЯ ЧАСТЬ





Изм. № 1  
Лист 1  
Лист 2  
Лист 3  
Лист 4  
Лист 5  
Лист 6  
Лист 7  
Лист 8  
Лист 9



### Здания и сооружения

- ЖК Здания жилые
- ЖН Здания нежилые
- К1 Колодцы проектируемые
- ПГП Пожарные гидранты проектируемые
- К Колодцы действующие водопроводные

### Условные обозначения

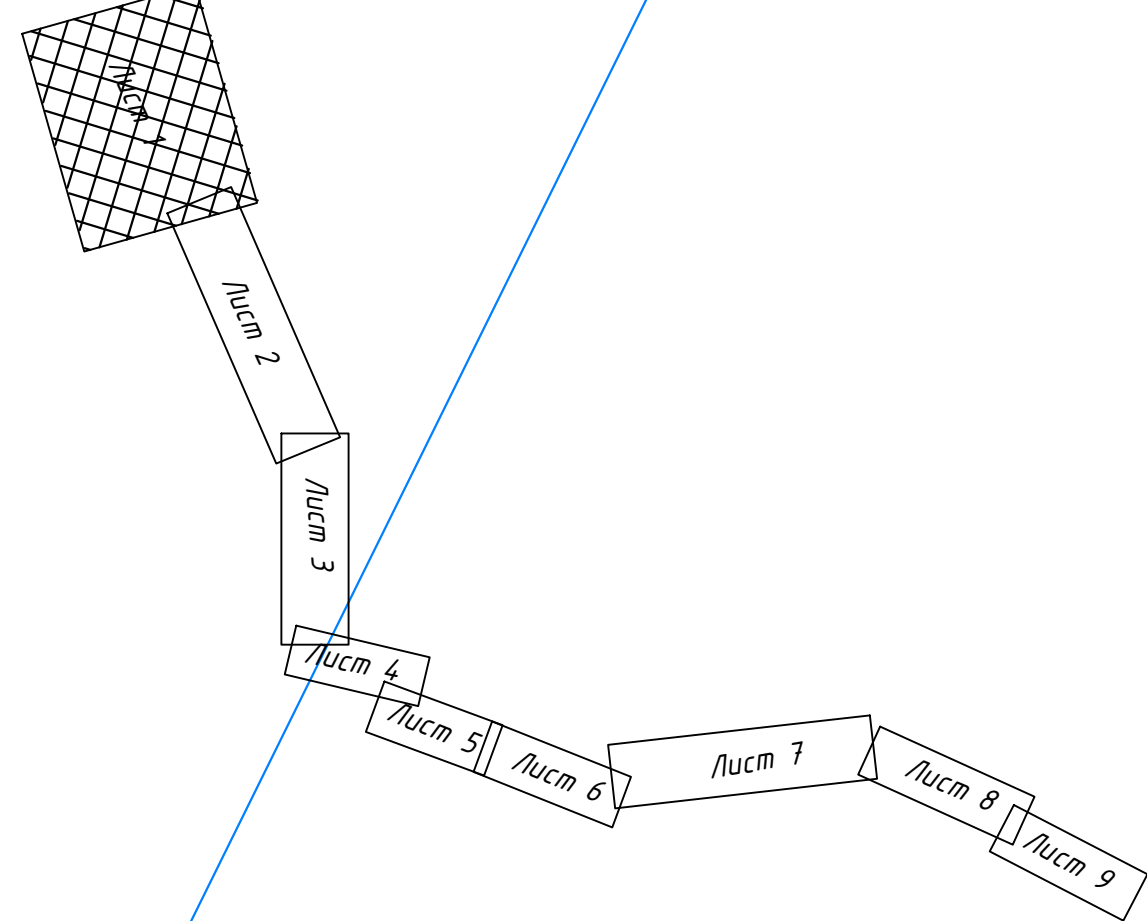
- А Улицы и проезды с твердым покрытием
- Прокладка водопровода в футляре методом ГНБ
- В1 Действующий водопровод
- Г Газопровод н.д.
- Линия связи
- Линия электросети

### Границы

- Граница земельного участка по сведениям ЕГРН
- Граница кадастрового квартала по сведениям ЕГРН
- Граница территории проектирования
- Граница водоохранной зоны
- Граница реки Полуденка

64:05:100401:12 Номер земельного участка по сведениям ЕГРН  
64:05:100401 Номер кадастрового квартала по сведениям ЕГРН

### Схема расположения листов



Примечание:  
Система координат МСК-64(3);  
Система высот Балтийская 1977г.

				1С-22-ППТ.1		
				Водоснабжение с. Марьевка, Ершовского района Саратовской области		
Изм.	Кол.	Лист	до	Подп.	Дата	
Выпущен	Горюхов	05.22				
П.И.	Аронин	В.В.	05.22			
				Проект планировки территории. Основная часть		
				Чертеж планировки территории М 1:1000		
				Этап	Лист	Листов
				1	9	
				ФГБОУ ВО Саратовский ГАУ Саратов 2022 г.		
				ГОСТ А2х4 (594х682)		



Ситуационная схема  
М 1:200000

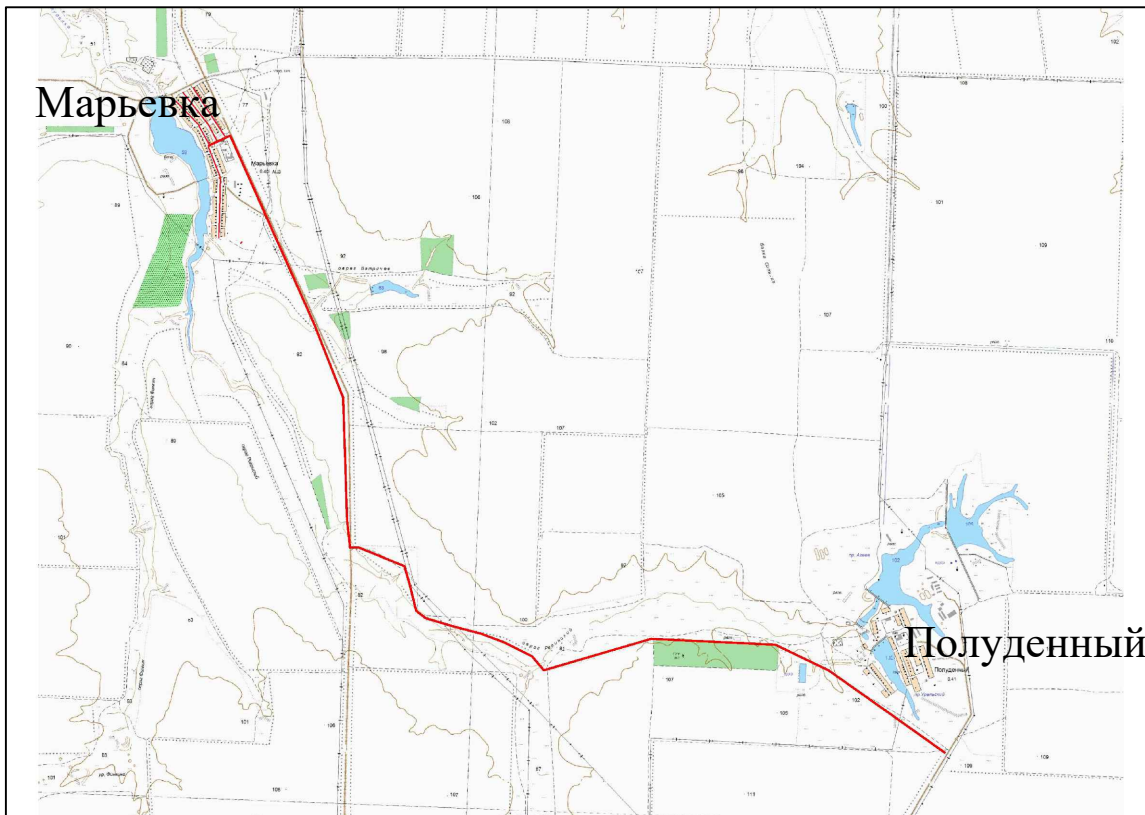
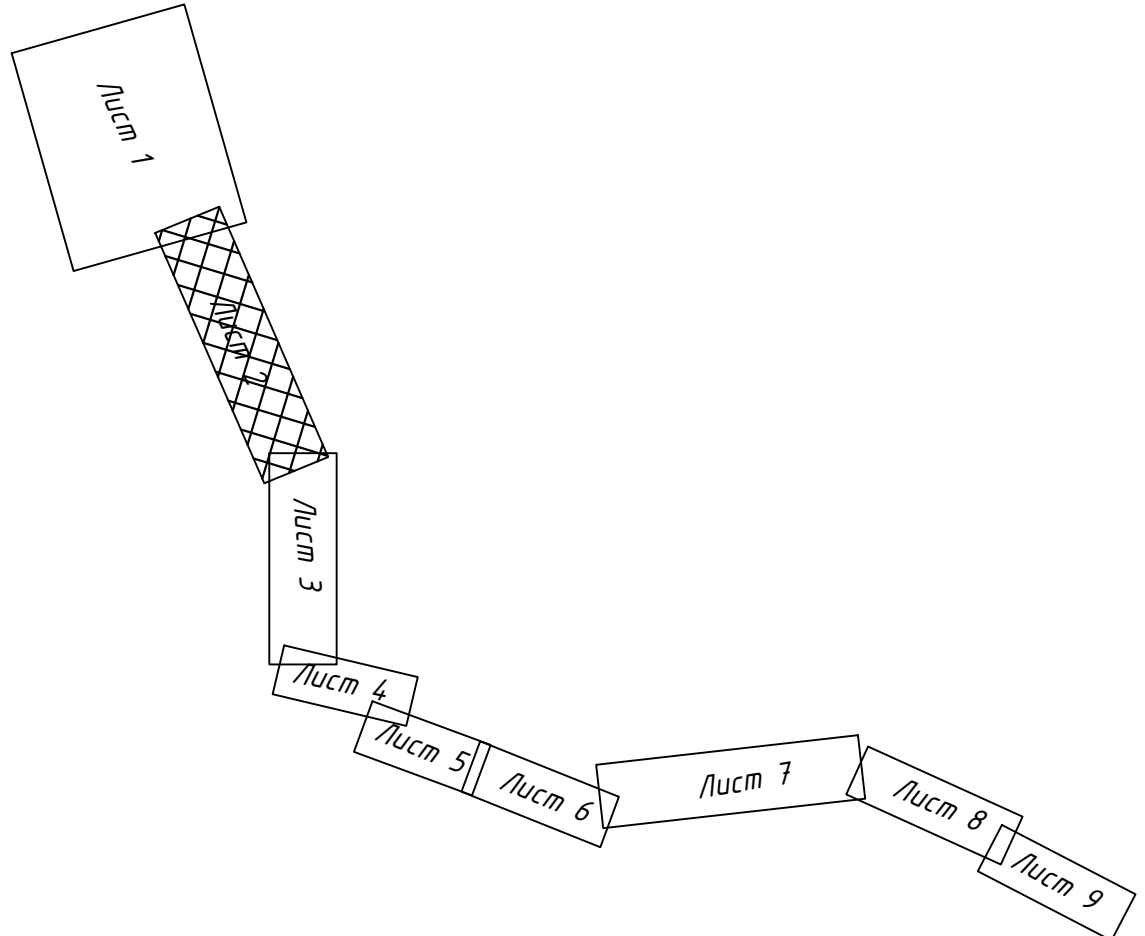


Схема расположения  
листов



64:13:100501

### Условные обозначения

— VI — Проектируемый водопровод

— V — Линия связи

— Граница кадастрового квартала по сведениям ЕГРН

— Граница территории проектирования

64:05:100401

Номер кадастрового квартала по сведениям ЕГРН

Примечание.  
Система координат МСК-64(3).  
Система высот Балтийская 1977г.

1С-22-ППТ.1					
Водоснабжение с Марьевка, Ершовского района Саратовской области					
Изм.	Кол. у.	Лист	доп.	Подп.	Дата
Выполнил	Горбачева	2	05.22	05.22	
ИП	Афонин В.В.	2	05.22	05.22	
Проект планировки территории. Основная часть				Статус	Лист
Чертеж планировки территории М 1:1000				ППТ	2
				Лист	9
				ФГБОУ ВО Саратовский ГАУ Саратов 2022 г.	



Изм. ? подл.  
Погр. и дата  
Взам. инв. ?

Линия сводки с листом 2

Ситуационная схема  
М 1:200000

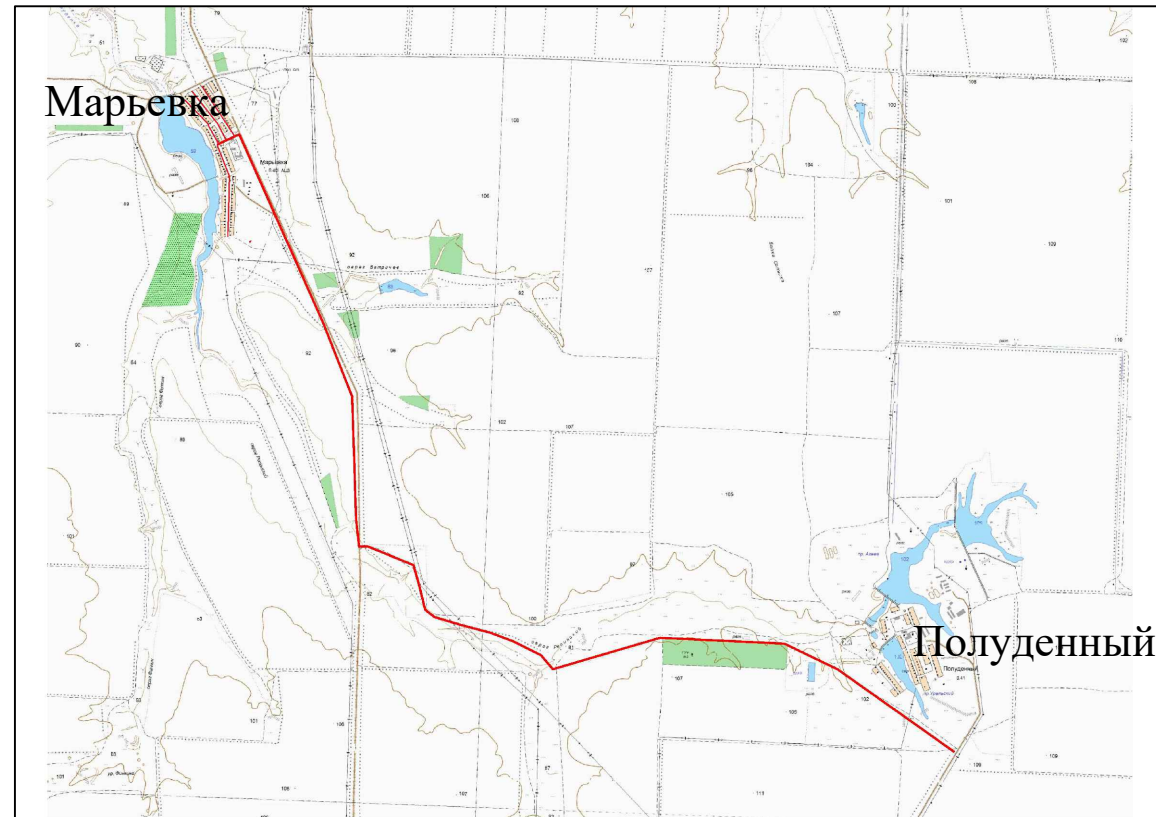
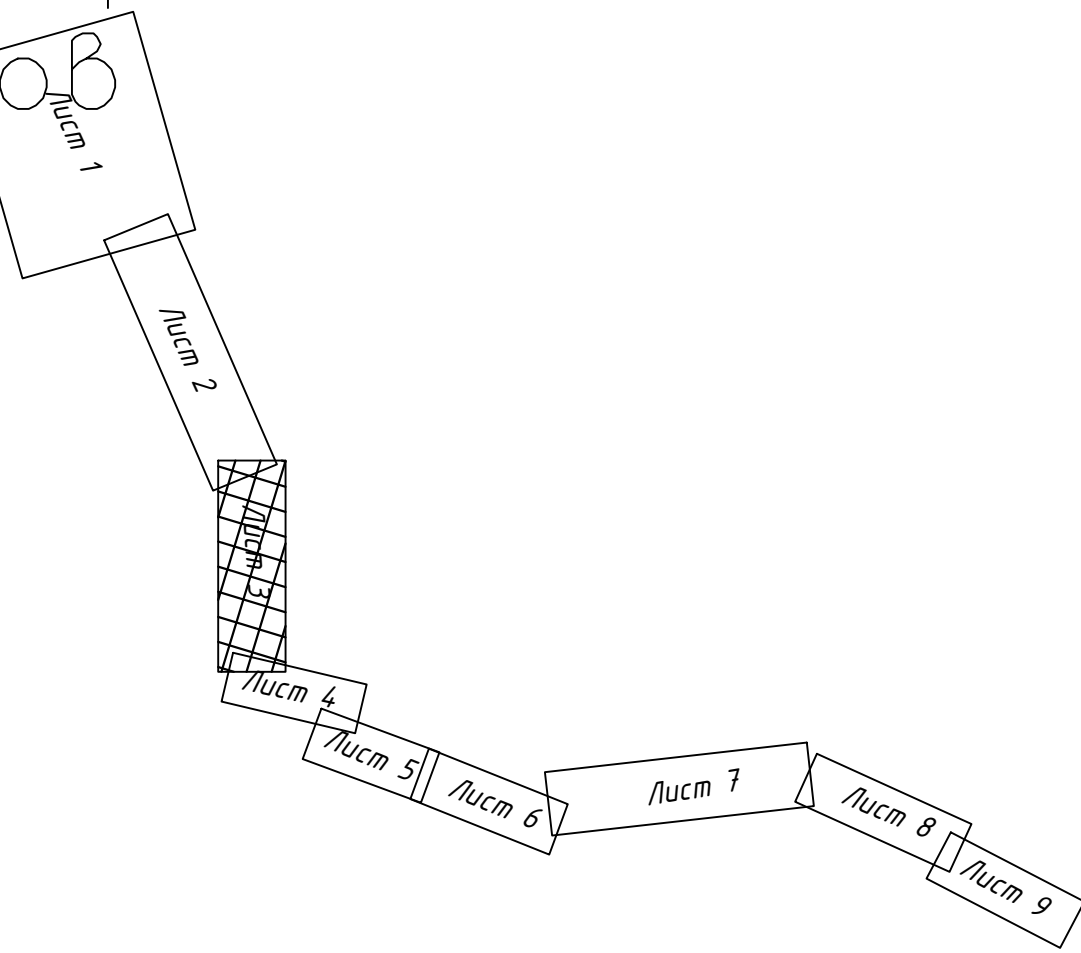


Схема расположения  
листов

64:13:100501



### Условные обозначения

- В1 — Проектируемый водопровод
- V — Линия связи
- Граница кадастрового квартала по сведениям ЕГРН
- Граница территории проектирования

64:05:100401 Номер кадастрового квартала по сведениям ЕГРН

64:13:100501



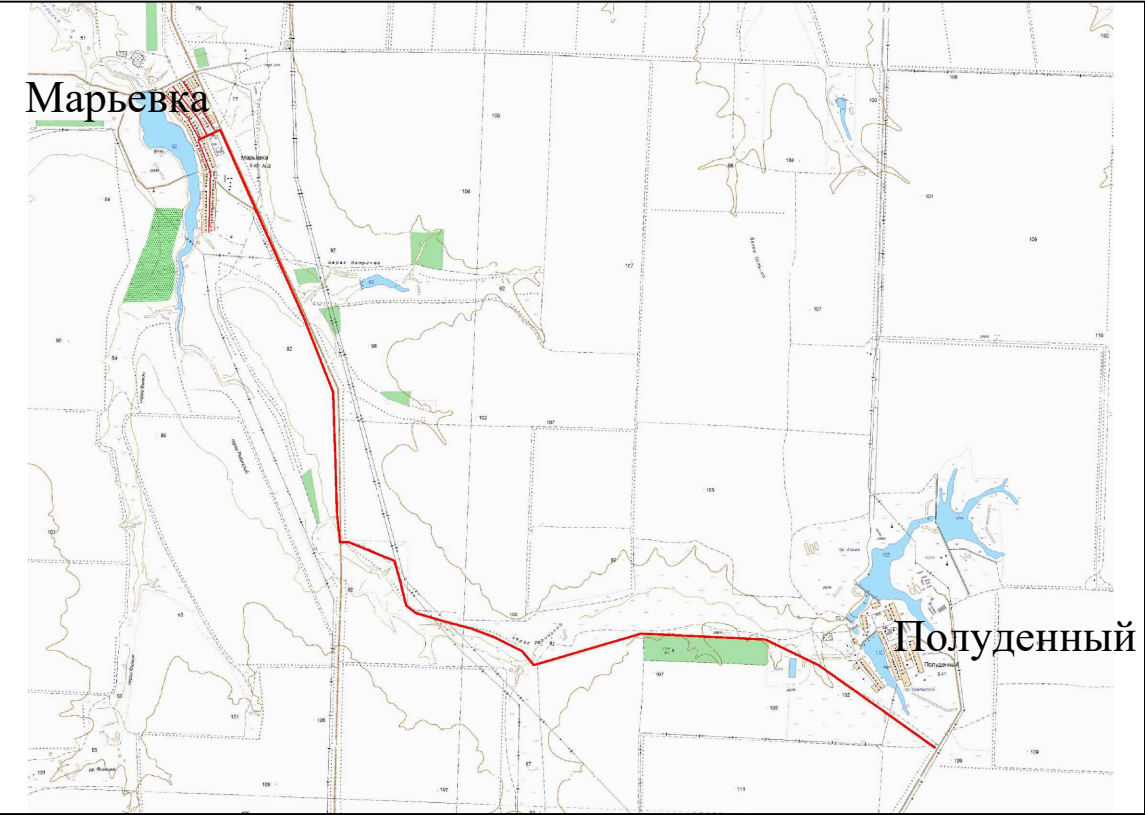
Примечание.  
Система координат МСК-64(3);  
Система высот Балтийская 1977 г.

1С-22-ППТ.1					
Водоснабжение с. Марьевка, Ершовского района Саратовской области					
Изм.	Кол.уч.	Лист	до	Погр.	Дата
Выпущен	Горбачева	3	05.22		
ИП	Афонин В.В.	3	05.22		
Проект планировки территории. Основная часть				Стадия	Лист
Чертёж планировки территории М 1:1000				ППТ	3
				Лист	9
				ФГБОУ ВО Саратовский ГАУ Саратов 2022 г.	

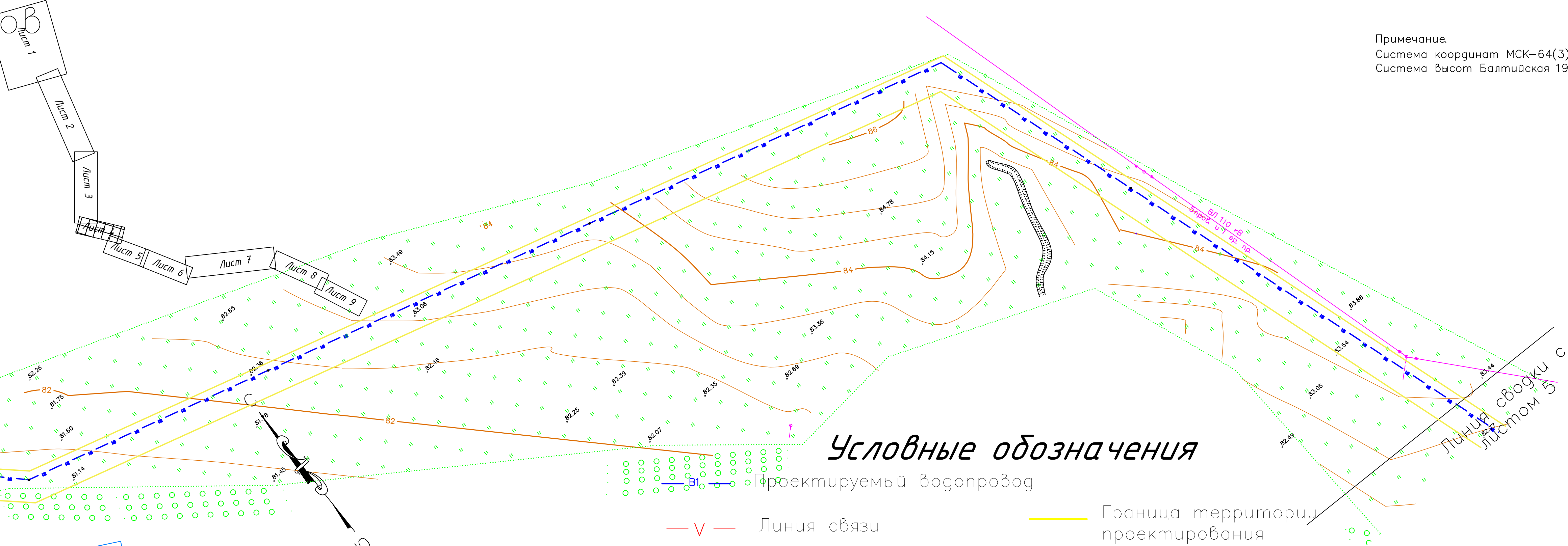


Схема расположения  
листов

Ситуационная схема  
М 1:200000



Примечание.  
Система координат МСК-64(3);  
Система высот Балтийская 1977 г.



Условные обозначения

- V — Линия связи
  - Линия электросети
  - Граница территории проектирования
  - Граница кадастрового квартала по сведениям ЕГРН
  - Проектируемый водопровод
- 64:05:100401  
Номер кадастрового квартала по сведениям ЕГРН

64:13:100501

Инв. ? подл.
Погр. и дата
Взам. инв. ?

1С-22-ППТ.1					
«Водоснабжение с. Марьевка, Ершовского района Саратовской области»					
Изм.	Кол.уч.	Лист	докум.	Погр.	Дата
Выполнил	Горбачева	Зорь			05.22
ГИП	Афонин В.В.	Афон			05.22
Проект планировки территории. Основная часть				Стадия	Лист
Чертеж планировки территории М 1:1000				ППТ	4
				Листов	9
				ФГБОУ ВО Саратовский ГАУ Саратов 2022 г.	

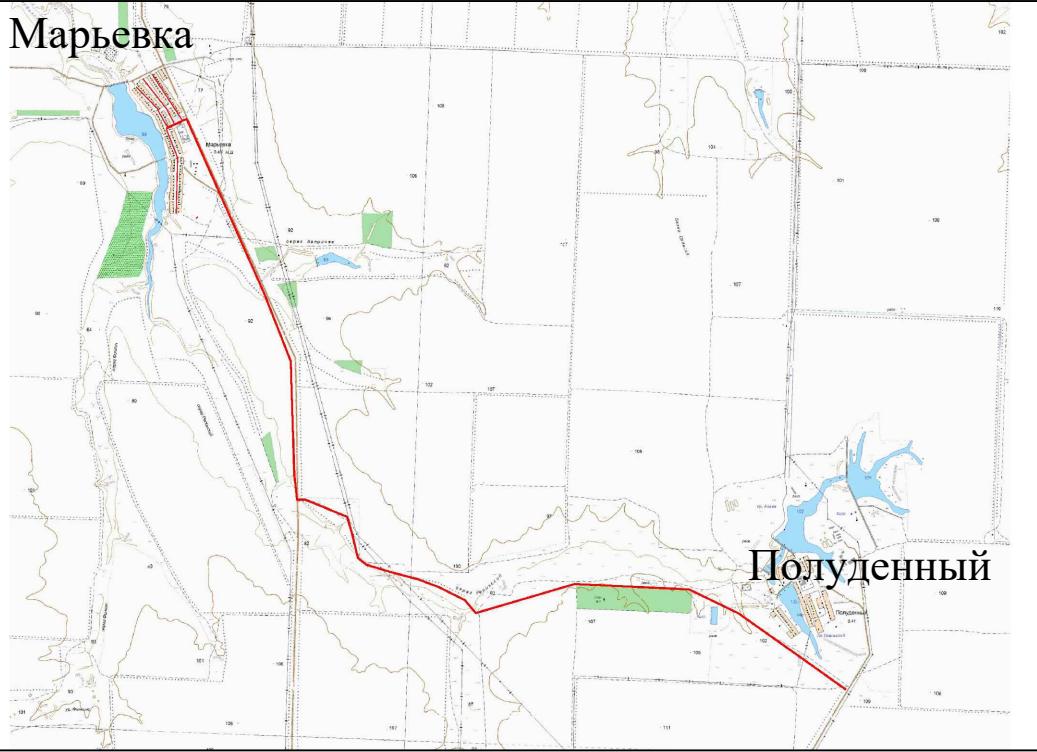


Схема расположения листов

Условные обозначения

- В1 — Проектируемый водопровод
- V — Линия связи
- Линия электросети
- Граница территории проектирования
- Граница кадастрового квартала по сведениям ЕГРН
- 64:05:100401 Номер кадастрового квартала по сведениям ЕГРН

Ситуационная схема  
М 1:200000

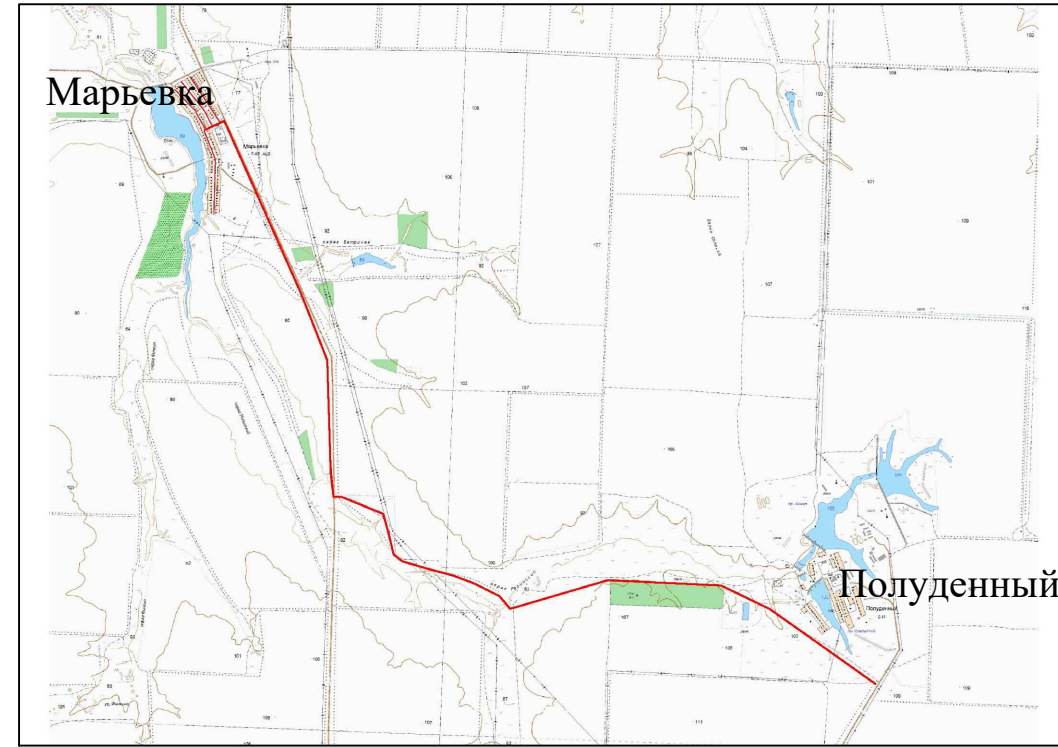


Примечание.  
Система координат МСК-64(3);  
Система высот Балтийская 1977г.

1С-22-ППТ.1					
«Водоснабжение с. Марьевка, Ершовского района Саратовской области»					
Изм.	Кол.уч.	Лист	доп.	Погр.	Дата
Выполнил	Горбачева	Зорь			05.22
Гип	Афонин В.В.	Афон			05.22
Проект планировки территории. Основная часть				Стадия	Лист
Чертеж планировки территории М 1:1000				ППТ	5
				Лист	9
				ФГБОУ ВО Саратовский ГАУ	
				Саратов 2022 г.	



Инд. ? года	Лист	Всего листов



Ситуационная схема  
М 1:200000

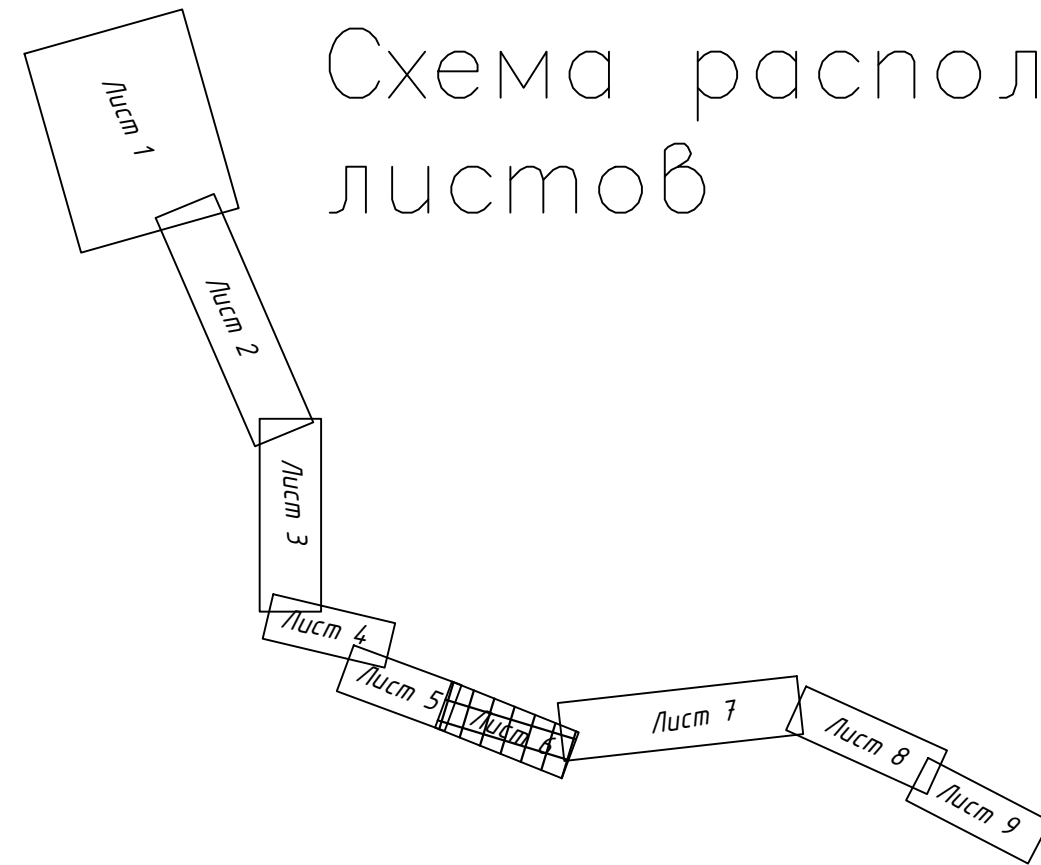
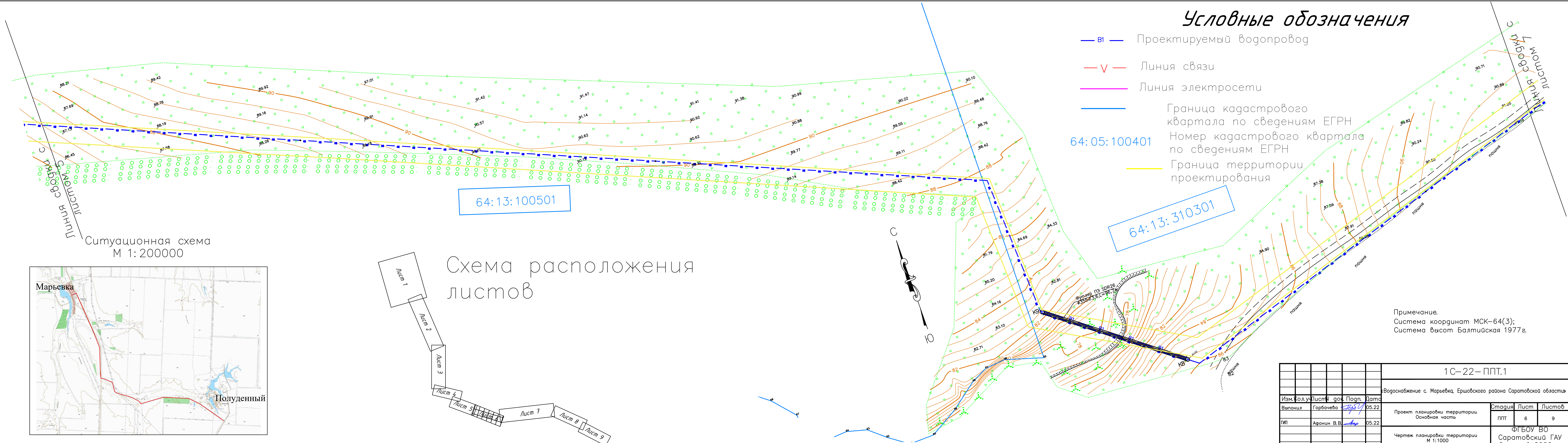


Схема расположения  
листов



- Условные обозначения**
- В1 — Проектируемый водопровод
  - V — Линия связи
  - Линия электросети
  - Граница кадастрового квартала по сведениям ЕГРН
  - 64:05:100401 Номер кадастрового квартала по сведениям ЕГРН
  - Граница территории проектирования

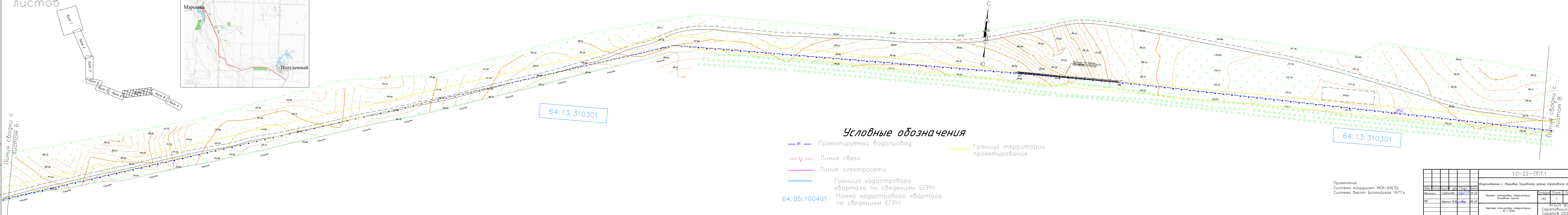
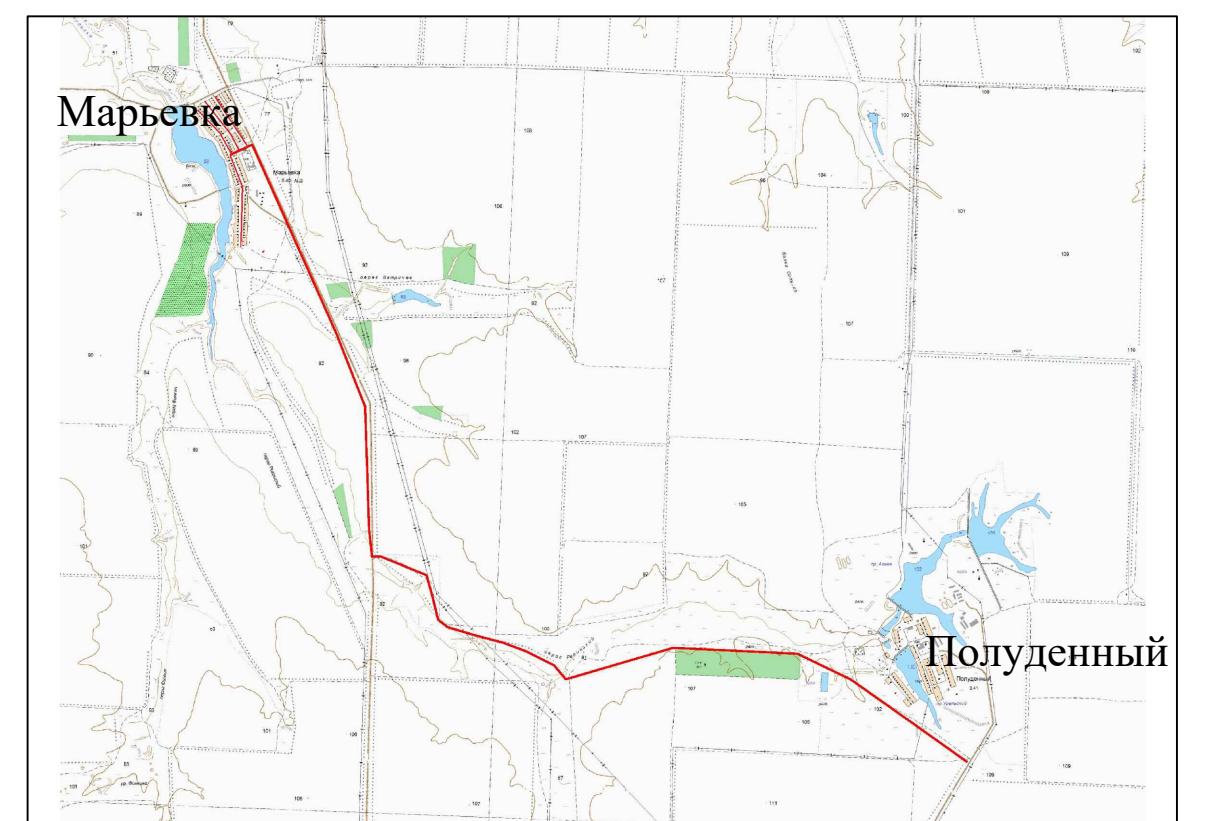
Примечание.  
Система координат МСК-64(3);  
Система высот Балтийская 1977г.

						1С-22- ППТ.1				
						Водоснабжение с. Марьевка, Ершовского района Саратовской области»				
Изм.	Кол.у.	Лист	доп.	Погр.	Дата					
Выполнил	Горбачева	05.22				Проект планировки территории. Основная часть		Стация	Лист	Листов
ГМП	Афонин В.В.	05.22						ППТ	6	9
						Чертеж планировки территории М 1:1000		ФГБОУ ВО Саратовский ГАУ Саратов 2022 г.		
								ГОСТ А4х5 (297х1051)		



Схема расположения  
листов

Ситуационная схема  
М 1:200000



64:13:310301

64:13:310301

Условные обозначения

- вт — Проектируемый водопровод
- V — Линия связи
- Линия электросети
- Граница кадастрового квартала по сведениям ЕГРН
- Граница территории проектирования

64:05:100401

Номер кадастрового квартала по сведениям ЕГРН

Примечание.  
Система координат МСК-64(3);  
Система высот Балтийская 1977г.

						1С-22-ППТ.1			
						Водоснабжение с. Марьевка, Ершовского района Саратовской области			
Изм.	Кол. у.	Лист	доп.	Погн.	Дата	Проект планировки территории. Основная часть	Страница	Лист	Листов
Выполнил		Горбачева	7		05.22		ППТ	7	9
ИП		Афонин В.В.	05.22			Чертеж планировки территории М 1:1000	ФГБОУ ВО Саратовский ГАУ Саратов 2022 г.		



Ситуационная схема  
М 1:200000

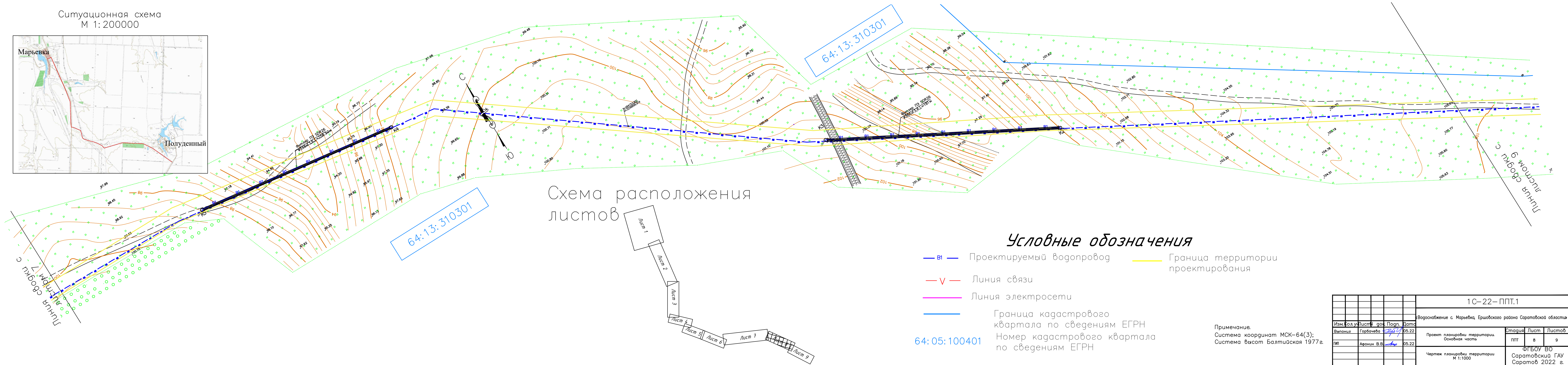
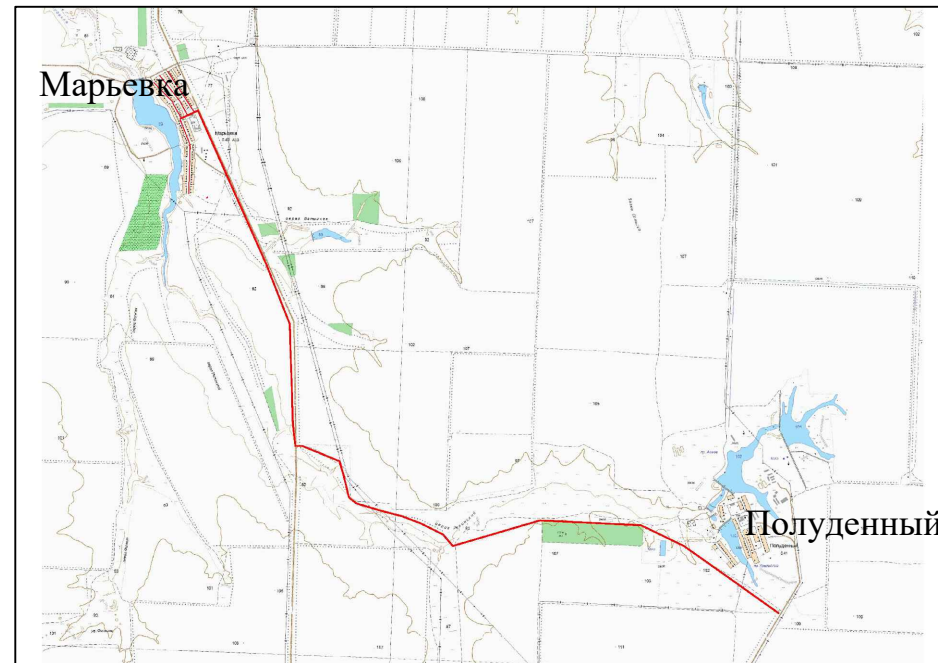


Схема расположения  
листов

### Условные обозначения

- В1 — Проектируемый водопровод
- Граница территории проектирования
- Линия связи
- Линия электросети
- Граница кадастрового квартала по сведениям ЕГРН
- 64:05:100401 — Номер кадастрового квартала по сведениям ЕГРН

Примечание.  
Система координат МСК-64(3);  
Система высот Балтийская 1977г.

						1С-22-ППТ.1			
						Водоснабжение с. Марьевка, Ершовского района Саратовской области			
Изм.	Кол. у.	Листы	доп.	Попр.	Дата	Проект планировки территории. Основная часть	Стадия	Лист	Листов
Выполнил	Горбачева	2022			05.22		ППТ	8	9
Гип	Афонин В.В.	2022			05.22	Чертёж планировки территории М 1:1000	ФГБОУ ВО Саратовский ГАУ Саратов 2022 г.		
							ГОСТ А4х5 (297х1031)		

Инд. ? подл. Погр. и дата Взам. инд. ?

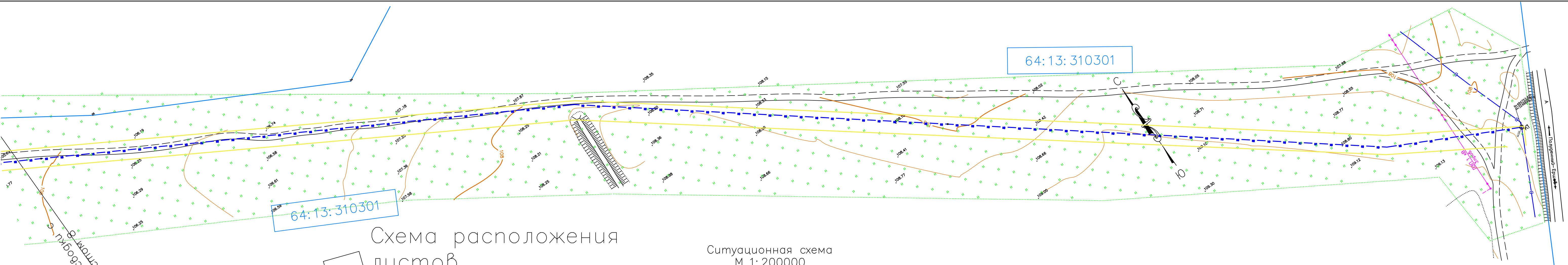
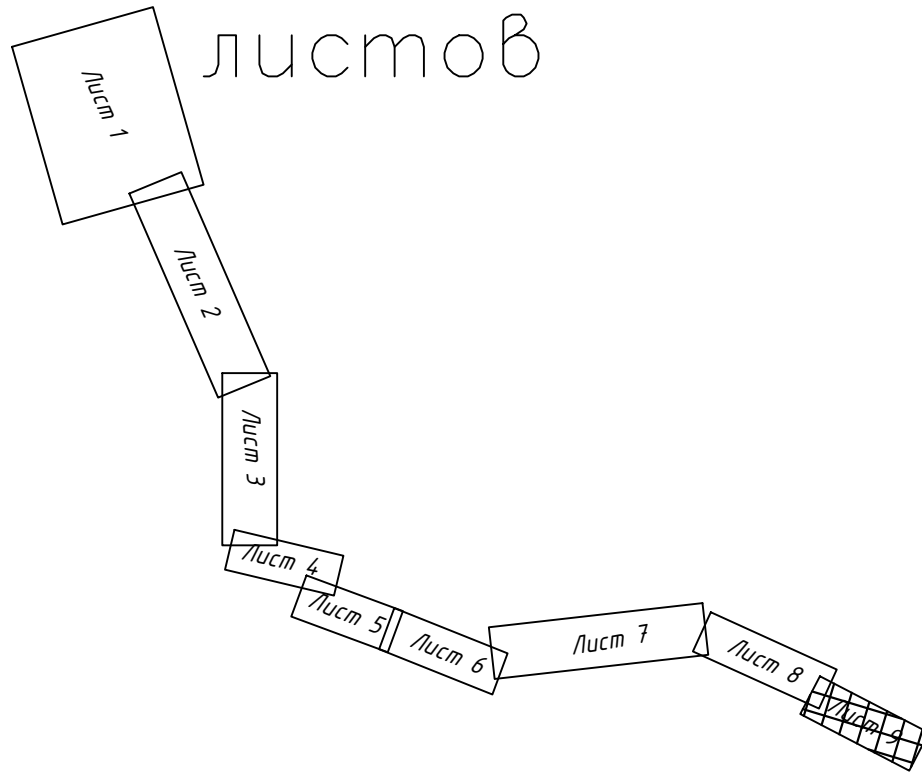
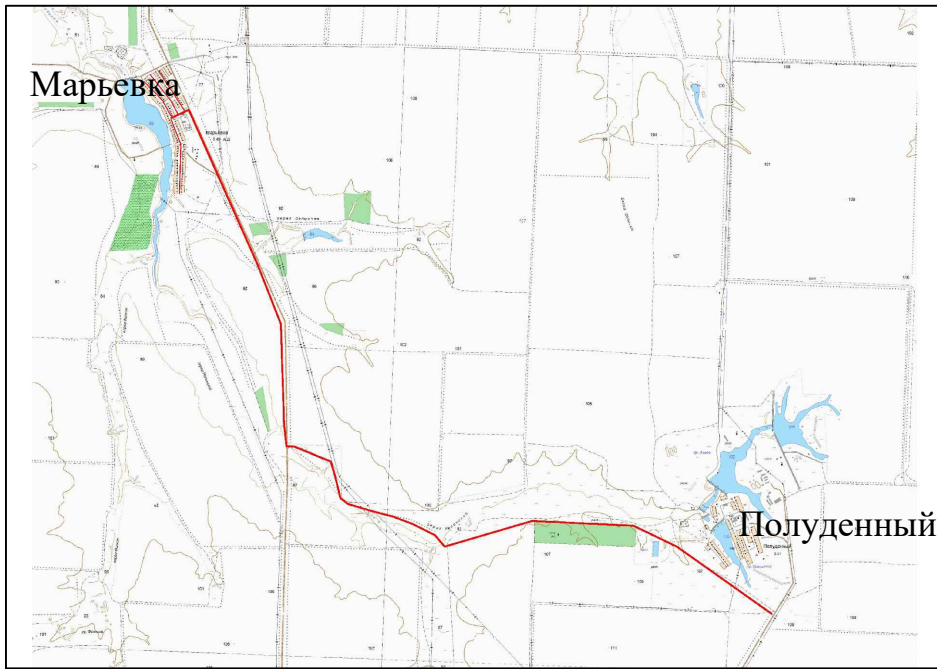


Схема расположения листов



Ситуационная схема  
М 1:200000



### Условные обозначения

- В1 — Проектируемый водопровод
- V — Линия связи
- — Линия электроcети
- — Граница территории проектирования
- — Граница кадастрового квартала по сведениям ЕГРН
- 64:05:100401 — Номер кадастрового квартала по сведениям ЕГРН

						1С-22- ППТ.1			
						Водоснабжение с. Марьевка, Ершовского района Саратовской области			
Изм.	Кол.	Лист	до	Погр.	Дата	Проект планировки территории. Основная часть	Стадия	Лист	Листов
Выполнил		Горбачева	05.22				ППТ	9	9
ГПП		Афонин В.В.	05.22			Чертеж планировки территории М 1:1000	ФГБОУ ВО Саратовский ГАУ Саратов 2022 г. ГОСТ А4х5 (297х1051)		